

avant projet
R d.c



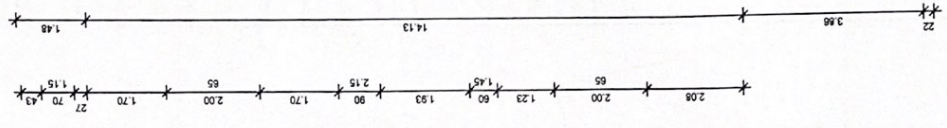
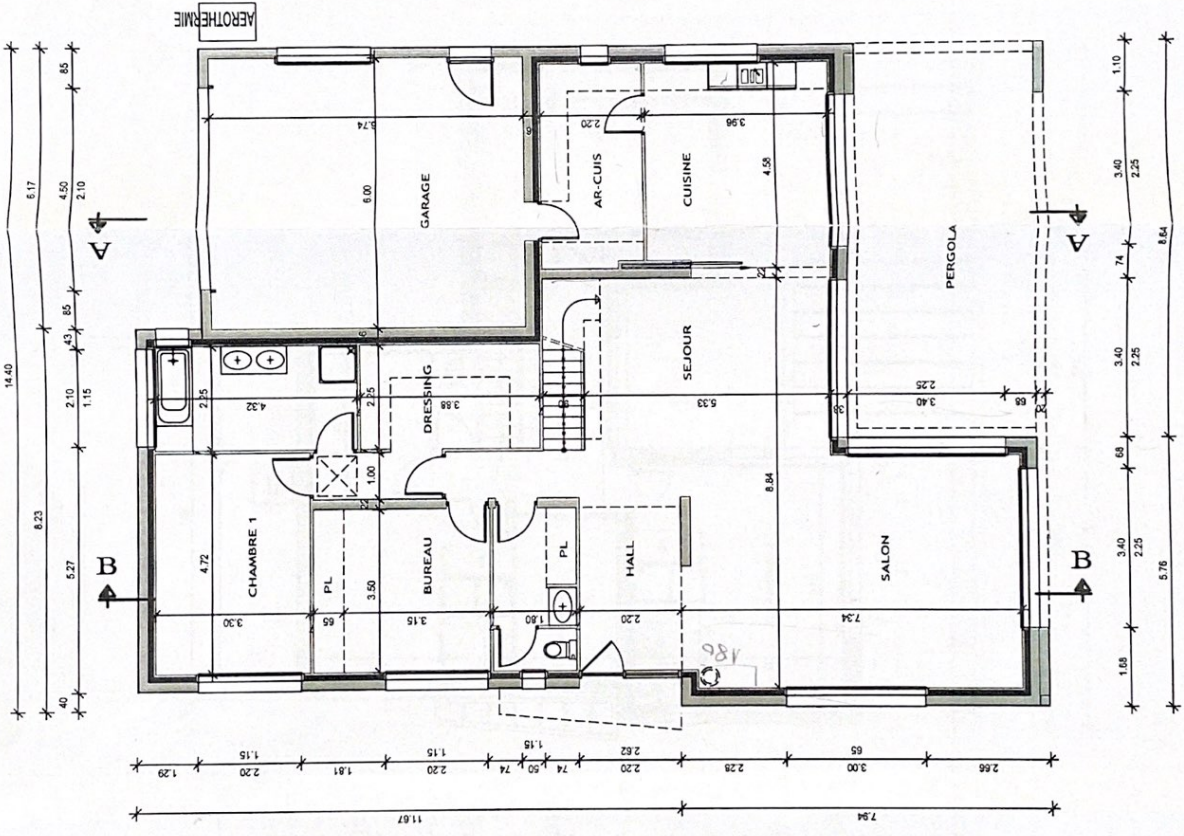
"Les présentés plans sont exclusivement destinés à la demande de permis de construire ils ne sont pas des plans d'exécution et ne peuvent donc en aucun cas être directement utilisés pour réaliser la construction."

DATE 03/10/2012

PROJET DE M. Mimi AVRIL
SIGNATURES

PC 10

PLAN DU REZ-DE-CHAUSSEE ECH : 1/100



*Avant-Projet
Etage*

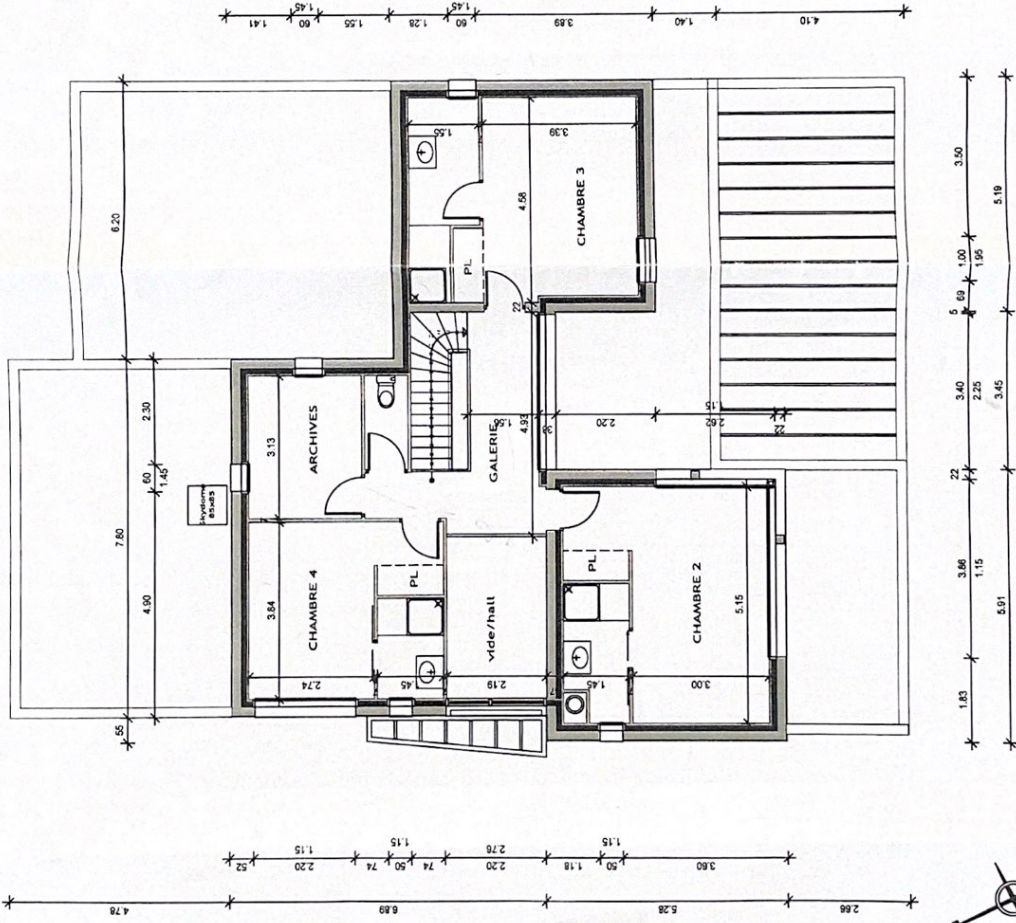
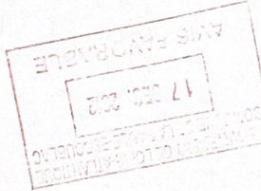


TABLEAU DE SURFACES. REZ-DE-CHAUSSEE	
FONCTION	SURFACES HABITABLES
SALON SEJOUR	60.35
HALL	7.72
CUISINE	18.80
Ar. cuisine	10.08
Degt.	2.97
VESTIAIRE	4.55
WC	1.62
Bureau	13.30
Dressing	11.59
Chambre 1	15.58
BAINS	9.72
TOTAUX	156.28 m ²

TABLEAU DE SURFACES. ETAGE	
FONCTION	SURFACES HABITABLES
Galerie	10.39
WC	1.96
Chambre 2	18.52
S. d'eau Ch.2	4.04
Chambre 3	16.30
S. d'eau Ch.3	5.95
Chambre 4	12.91
S. d'eau Ch.4	3.15
archives	7.73
TOTAUX	80.95 m ²

GARAGE 40.44

PLAN ETAGE ECH : 1/100



"Les présents plans sont exclusivement destinés à la demande de permis de construire. Ils ne sont pas des plans d'exécution et ne peuvent donc en aucun cas être directement utilisés pour réaliser la construction."

DATE 03/10/2012

PROJET DE M. MME AVRIL
SIGNATURES

PC 11

